

# Fra viden til forandring i AlmenNet

Screening



Juni 2009

## Screening af medlemmernes udbytte i AlmenNets første leveår

I forbindelse med projektudformningen opstod naturligt spørgsmålet om, hvilken effekt medlemmerne indtil dato havde haft af medlemskabet.

Der er derfor gennemført en kort undersøgelse, hvis resultater gennemgås i dette bilag

Undersøgelse gennemførtes som et spørgeskema til udfyldelse på nettet og fokuserede på

1. Hvilke af AlmenNets tilbud, som medlemmerne havde anvendt
2. Hvilke resultater de havde fået
3. Deres generelle vurdering på en skala fra 1 til 5 om effekten af deltagelsen
4. Hvilke faktorer der havde støttet et højt udbytte
5. Hvilke faktorer der havde bremset for at få udbytte af medlemskabet.

Respondenterne var de kontaktpersoner, som AlmenNet havde registreret, og besvarelse var ikke anonym, men fortrolig, idet det er af stor værdi senere at kunne kontakte deltagerne og få uddybet deres svar.

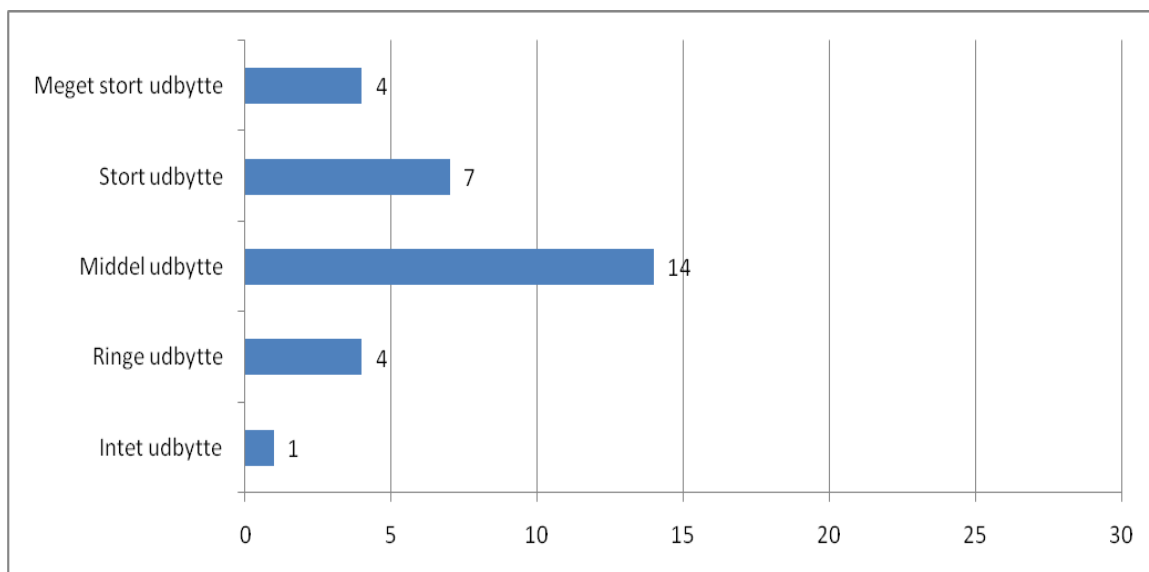
Dermed bliver undersøgelsen samtidig et udgangspunkt for både midtvejs- og slutevalueringen i selv hovedprojektet.

Ud af i alt 38 medlemmer kom der svar fra 30. De sidste 8 var medlemmer, der var kommet til for relativt nylig, og som derfor næppe ville kunne svare relevant på de fleste spørgsmål. Alle centrale aktører blev rykket, til de svarede.

På det centrale spørgsmål om det generelle udbytte var svarene fordelt som vist på grafen på den følgende side.

Dette svarer til et gennemsnit på 3,3 hvis svarene tillægges værdierne fra 1 til 5.

Dette resultat er for så vidt på linje med det generelle indtryk. Der er  $\frac{1}{4}$  af medlemmerne, der indtil dato synes, de har fået et stort eller meget stort udbytte – og derfor også  $\frac{3}{4}$ , som ikke har fået det endnu.



Reelt et pænt resultat, der nemt kunne have været betydelig lavere. Alligevel er der betydelig rum for forbedring, og ambitionerne rækker derfor langt længere. Dette projekt er således direkte rettet mod at sikre, at hele medlemskredsen får fuldt udbytte.

## Resultater i øvrigt

For at få overblik over besvarelserne har vi foretaget en krydstabulering af svarene, således at alle svar er fordelt i forhold til den effekt respondenterne har haft.

## Deltagelse

Det ses af skemaet neden for, at i alt 28 har krydset ét eller flere felter af.

Listen over aktiviteter er en relativt komplet liste over alle de tilbud, der har været i AlmenNets levetid. Der er derfor enkelte tilbud i bunden af listen, som kun få har været med i.

Stærkt står brugen af hjemmeside og forum på nettet, og det er også interessant at se, at mellem 15 og 18 har skabt effekt ved brug af hele A-seriens vejledninger og hæfter – og heraf har en 7-10 medlemmer haft stor eller meget stor effekt.

Hvilke af følgende tilbud fra AlmenNet har din boligadministration benyttet/deltaget i? (Marker gerne flere svar)						
	Total*	Hvordan vil du vurdere din boligadministrations udbytte (nytteværdi) af medlemskabet af AlmenNet? (Du bedes markere det svar, der udtrykker din samlede vurdering af administrationens udbytte)				
		Intet udbytte	Ring udbytte	Middel udbytte	Stort udbytte	Meget stort udbytte
	28		4	13	7	4
www.almennet.dk	23		2	11	6	4
www.forum.almennet.dk	14			6	5	3
AlmenHæfte A: Introduktion til fremtidssikringen	17			9	4	4
AlmenHæfte A1: Fremtidsanalyse af almene boligafdelinger	16			7	5	4
AlmenHæfte A2: Helhedsplanlægning	18		1	7	6	4
AlmenHæfte A3: Beboerdemokratisk proces	17			7	6	4
AlmenVejledning A1: Fremtidsanalyse	16			6	6	4
Almenvejledning A2: Helhedsplanlægning og myndighedssamarbejde	15		1	6	5	3
Almenvejledning A3: Beboerdemokratisk process	15			8	3	4
ØstVestNetværksmøder	16		1	6	6	3
Udviklingsseminarer	14		1	5	4	4
Udviklingsprojekter	11		2	2	4	3
Prøvekursus A1: Fremtidsanalyse	3				1	2
Prøvekursus A2: Helhedsplanlægning og myndighedssamarbejde	4			1		3
Prøvekursus As: Beboerdemokratisk proces	3					3
Kursus afholdt af Dansk Byplanlaboratorium (A-serien: A1-A3)	4		0	1	2	1

## Udbytte

Hvis man betragter nedenstående tabel omkring udbyttet, hvor 24 ud af de 30 har krydset ét eller flere felter af, ser man, at det først og fremmest er stoffet omkring fremtidssikringsopgaven og udarbejdelse af helhedsplaner der har skabt effekt.

Ligeledes vurderes netværket og samspillet med de andre boligforeninger som værdifuldt, og endelig er der åbenbart et element af kompetenceudvikling, som også skaber værdi.

Har AlmenNet's tilbud hjulpet boligadministrationen til at opnå et eller flere af følgende resultater? (Marker gerne flere svar)						
	Total*	Hvordan vil du vurdere din boligadministrations udbytte (nytteværdi) af medlemskabet af AlmenNet? (Du bedes markere det svar, der udtrykker din samlede vurdering af administrationens udbytte)				
		Intet udbytte	Ring udbytte	Middel udbytte	Stort udbytte	Meget stort udbytte
	24		1	12	7	4
Fået mere struktur på arbejdet med fremtidssikringsopgaven	14			5	5	4
Fået bedre helhedsforståelse af fremtidssikringsopgaven	14			5	5	4
Gennemført en fremtidsanalyse i en/flere afdelinger	8			4	1	3
Bedre forløb af beboerprocessen	7			2	2	3
Bedre helhedsplan	14			6	4	4
Bedre projektledelse	7			2	1	4
Kompetenceudvikling af medarbejdere	16			7	5	4
Fået indblik i hvordan andre medlemmer løser opgaven med fremtidssikring	13			6	4	3
Fået indblik i håndtering af et udviklingsprojekt	11			4	3	4
Blevet inspireret af andre boligadministrationer	16			7	6	3
Fået personlige netværkskontakter	15		1	5	6	3

## Støttende faktorer

Til spørgsmålet om, hvad der især bidrog positivt til anvendelsen af AlmenNets tilbud har i alt 27 krydset af.

Her er den absolutte topscorer, at A-seriens vejledninger og hæfter var direkte anvendelige.

På anden plads kommer motivation i forhold til de opgaver medlemmerne har stået over for.

Hvilke faktorer har især bidraget positivt til, at din boligadministration har haft udbytte af medlemskabet af AlmenNet? (Marker gerne flere svar)						
	Total*	Hvordan vil du vurdere din boligadministrations udbytte (nytteværdi) af medlemskabet af AlmenNet? (Du bedes markere det svar, der udtrykker din samlede vurdering af administrationens udbytte)				
		Intet udbytte	Ringe udbytte	Middel udbytte	Stort udbytte	Meget stort udbytte
	27		2	14	7	4
Timing – skulle netop i gang med fremtidssikringsopgaven	11			8	1	2
Erkendt behov for større viden om fremtidssikringsopgaven	12			6	5	1
Motiverede medarbejdere	15		1	7	3	4
Klar til kompetenceudvikling	12		1	3	4	4
Mulighed for at samarbejde med andre medlemmer om løsning af fremtidssikringsopgaven	12		1	4	4	3
Afsat ressourcer til deltagelse	8			1	4	3
Ledelsens fokus, opbakning og prioritering	11			2	6	3
AlmenHæfterne og -Vejledningerne var direkte anvendelige	18		1	8	6	3

## Hæmmende faktorer

På spørgsmålet om, hvad der især forhindrede anvendelsen af AlmenNets tilbud har i alt 15 krydset af.

Eneste markante årsag som angives er mangel på ressourcer til deltagelse, hvad der udgør en slags "catch 22", idet deltagelse netop skulle kunne frigøre tid ved at bruge netværkets anbefalinger omkring de bedste og mest effektive metoder.

Hvilke faktorer har især forhindret din boligadministration i at få udbytte af medlemskabet af AlmenNet? (Marker gerne flere svar)						
	Total*	Hvordan vil du vurdere din boligadministrations udbytte (nyttéværdi) af medlemskabet af AlmenNet? (Du bedes markere det svar, der udtrykker din samlede vurdering af administrationens udbytte)				
		Intet udbytte	Ringe udbytte	Middel udbytte	Stort udbytte	Meget stort udbytte
	15		4	8	3	
Ikke aktuelt for os at gå i gang med fremtidssikringsopgaven	0					
Outsourcet opgaven til ekstern konsulent	4			3	1	
Manglende motivation hos medarbejderne	1				1	
Ikke klar til kompetenceudviklingen	2		1	1		
Ingen ressourcer afsat til deltagelse	9		3	4	2	
Ingen fokus eller prioritering af AlmenNet fra ledelsens side	1			1		
Ingen udviklingsopgaver som lige passer til os	3		1	2		

## Afsluttende bemærkninger

Analysen giver direkte anledning til at sætte sig konkrete mål for det samlede projekt. Ambitionen må være, at  $\frac{3}{4}$  af medlemmerne i løbet af nogle år ikke er i tvivl om, at de har haft "stort" eller "meget stort" udbytte af netværket.

Det gælder selvfølgelig alle dem, der deltager direkte i nærværende projekt, men også den del af medlemskredsen, der deltager i andre AlmenNet projekter og tilbud.